

แบบรายงานแผนการดำเนินงาน (Action Plan)

โครงการพัฒนาที่ราชพัสดุเชิงเชิงท่องเที่ยว แผนพัฒนา ๕ ปี (ปี ๒๕๕๙ - ๒๕๖๓)

๑) ข้อมูลพื้นฐาน :

ที่ดินราชพัสดุแปลงหมายเลขทะเบียนที่ พง. ๑๕๐ (เกาะหมากน้อย).....โฉนดเลขที่.....

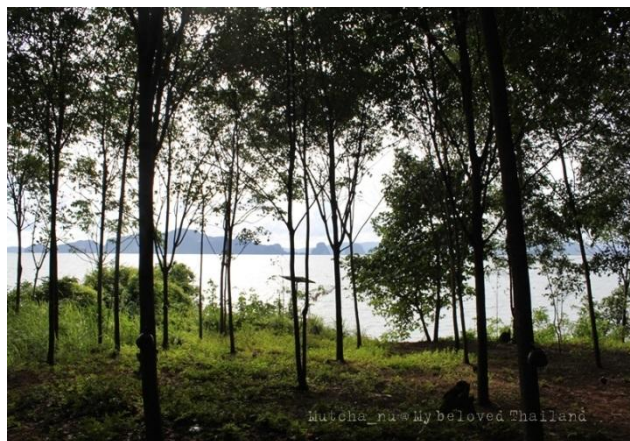
ตำบล เกาะป็นหยี.....อำเภอเมืองจังหวัด พังงา.....

เนื้อที่ที่แปลง ๑๓๑-๑-๓๔ ไร่.....เนื้อที่ที่เสนอเข้าร่วมโครงการ ๑๕-๐-๐๐ ไร่

รูปภาพประกอบ



บริเวณที่ดินราชพัสดุ แปลง พง.150



ศักยภาพของที่ดินราชพัสดุ

สาธารณูปโภค สาธารณูปการ

ศักยภาพ ทำเล

พื้นที่บางส่วนติดทะเล การเดินทางลำบาก

ข้อจำกัด ที่ราชพัสดุ (โปรดระบุ)

ถนนแคบ กว้างประมาณ ๒ เมตร ไม่มีไฟฟ้า ไม่มีประปา การ

เดินทางต้องใช้เรือ ต้องไปขึ้นเรือที่ อำเภ่อ่าวลึก จังหวัดกระบี่ .

รูปแบบการพัฒนาเชิงท่องเที่ยว

แหล่งท่องเที่ยว โรงแรม รีสอร์ทโฮมสโย์

อื่นๆ (โปรดระบุ)

รูปแบบการดำเนินการ

เปิดประมูล ผู้ลงทุน ดำเนินการร่วมกับผู้อยู่ ในพื้นที่ (ผู้เช่า)

ดำเนินการ กับภาคเอกชน/หน่วยงาน เช่น กระทรวงการท่องเที่ยว

อื่นๆ (โปรดระบุ)

๒) แผนการดำเนินงาน (Action plan) :

แผนการดำเนินงาน (Action plan) ๒ปี (ปี ๒๕๕๙ - ๒๕๖๐)

ขั้นตอนการดำเนินงาน	ปีงบประมาณ ๒๕๕๙ (ไตรมาส)				ปีงบประมาณ ๒๕๖๐ (ไตรมาส)				ปีงบประมาณ ๒๕๖๑ (ไตรมาส)				ปีงบประมาณ ๒๕๖๒ (ไตรมาส)				ปีงบประมาณ ๒๕๖๓ (ไตรมาส)			
	๑	๒	๓	๔	๑	๒	๓	๔	๑	๒	๓	๔	๑	๒	๓	๔	๑	๒	๓	๔
๑.รับคำขอ/ตรวจสอบข้อมูลการเช่า													■							
๒.รังวัดจัดทำแผนที่														■						
๓.เสนอผู้มีอำนาจอนุมัติหลักการ /รับฟังความคิดเห็น															■					
๔.กำหนดเงื่อนไขเสนออนุญาตและแจ้งผู้เช่า																■				

แผน

แผนการดำเนินงาน (Action plan) ๑ ปี (ปีงบประมาณ พ.ศ. ๒๕๕๙)

ขั้นตอนการดำเนินงาน	ปีงบประมาณ ๒๕๕๙											
	ต.ค.	พ.ย.	ธ.ค.	ม.ค.	ก.พ.	มี.ค.	เม.ย.	พ.ค.	มิ.ย.	ก.ค.	ส.ค.	ก.ย.
๑.รับคำขอ/ตรวจสอบข้อมูล การเช่า ๒.รังวัดจัดทำแผนที่ ๓.เสนอผู้มีอำนาจอนุมัติ หลักการ /รับฟังความคิดเห็น ๔.กำหนดเงื่อนไขเสนอ อนุญาตและแจ้งผู้เช่า												
รวม												

แผน 